

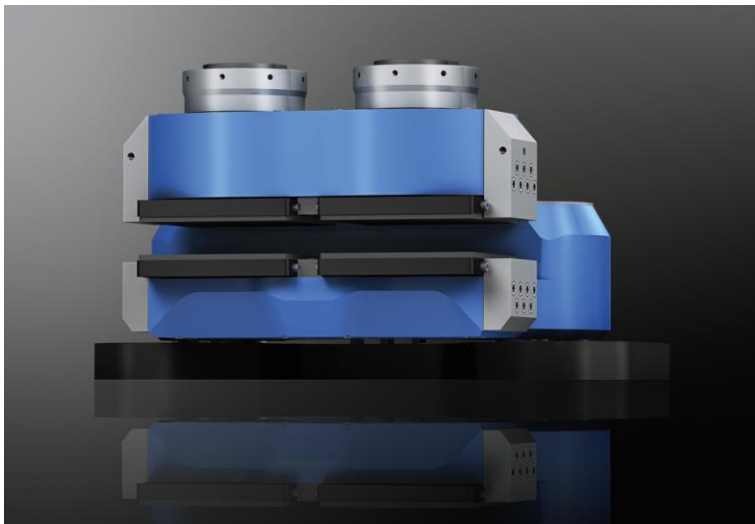
KTR-Neuentwicklung: passive Schwimmsattelbremse mit geteilten Belägen

Rheine, 21.10.2015 – KTR hat das Angebot an hydraulischen Bremsen um eine neue Baugröße erweitert. Die neue KTR-STOP® XL erzeugt Klemmkräfte bis 600 kN, kann im Tieftemperaturbereich bis -40 °C eingesetzt werden und ist Offshore-tauglich ausgerichtet. Die geteilten Bremsbeläge der passiven Schwimmsattelbremse erzeugen einen hohen Traganteil und lassen sich im druckbeaufschlagten Zustand einstellen. KTR präsentiert das Bremssystem erstmalig auf der Europort in Rotterdam (Halle 1, Stand 409).

Pressekontakt
Stefan Holtkötter
T. +49 5971 798-292
@ marketing@ktr.com

Homepage
www.ktr.com

Nr. Li-15-03



Die zweigeteilten Bremsbeläge der hydraulisch betriebenen KTR-STOP® XL erzeugen einen hohen Traganteil und weisen dadurch eine niedrige Flächenpressung auf. Hierdurch erhöht sich der Reibwert und die Bremskraft steigt. Die passive Schwimmsattelbremse wird komplett aus Stahl gefertigt, wiegt ca. 1.100 kg und erzeugt Klemmkräfte bis 600 kN.

Die Bremsbeläge sind in den Materialien »Organisch« oder »Sinter-Metall« lieferbar. Um den Belagwechsel auf der oftmals schwer zugänglichen Seite zu vereinfachen, ist die Fixierung der Beläge auf der Festsattelseite mit Magneten ausgeführt. Hierzu werden lediglich die an den Seiten befindlichen Schrauben gelöst, die Belaghalter entfernt und die Beläge zur Seite herausgezogen.

1/2

PRESSEMITTEILUNG

Eine weitere technische Besonderheit stellen die in den Bremskolben verbauten Einstellschrauben dar: Sie ermöglichen bei Verschleiß der Bremsbeläge das schnelle Ein- bzw. Nachstellen im druckbeaufschlagten Zustand.

Die KTR-STOP® XL kann im Tieftemperaturbereich bis -40 °C eingesetzt werden. Für den Offshore-Einsatz ist die neue Hochleistungsbremse mit einem entsprechenden Korrosionsschutz versehen. Zudem sind alle vitalen Komponenten komplett gekapselt.

Die neue KTR-STOP® XL schließt den Kraftbereich zwischen den Baugrößen L und XXL. Damit verfügt KTR über ein umfassendes Portfolio an hydraulisch betriebenen, passiven Schwimmsattelbremsen mit einem durchgängigen Leistungsspektrum von 2 bis 1.400 kN Klemmkraft.

Pressekontakt

Stefan Holtkötter
T. +49 5971 798-292
@ marketing@ktr.com

Homepage

www.ktr.com

Li-15-03