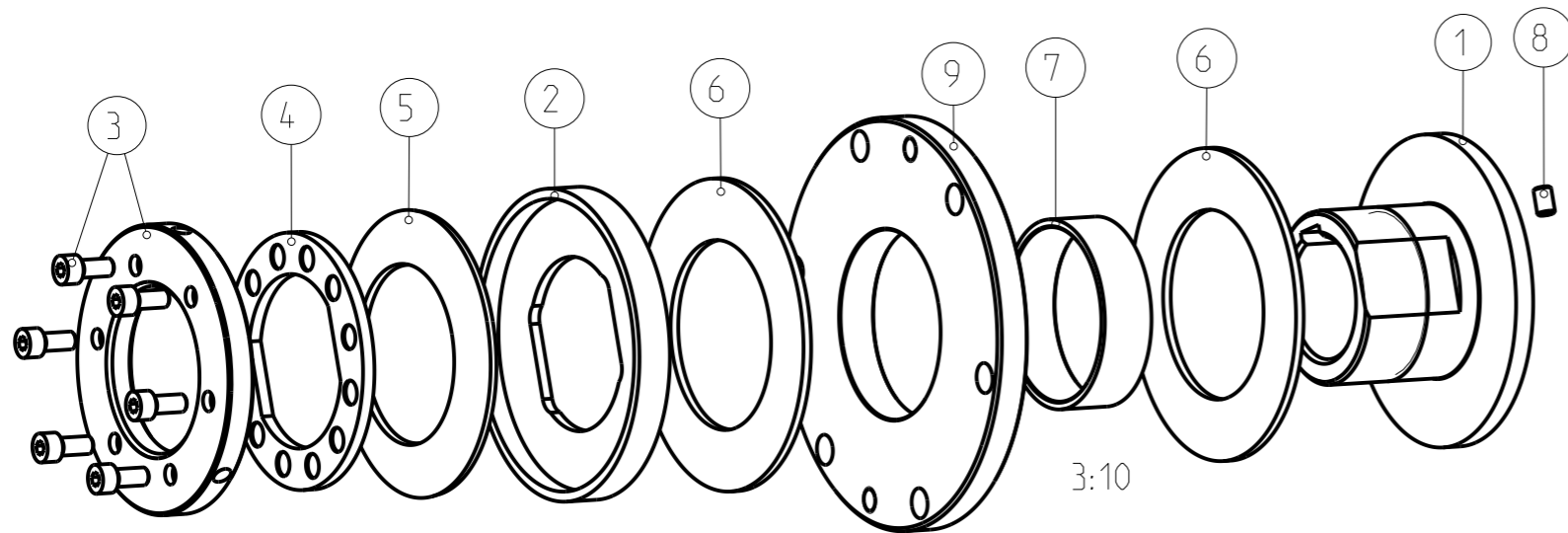


Drehmomente / Torques (Nm)		
1TF	2TF	3TF
90 - 600	180 - 1200	1100 - 1600



Oberflächengüte nach DIN EN ISO 1302 Reihe 2 Surface quality acc. to DIN EN ISO 1302 line 2		Schutzvermerk ISO 16016 beachten Note protection mark acc. to ISO 16016	
Allgemeintoleranzen nach General tolerances acc. to		DIN ISO 2768 - mH	Masstab Scale
		3:4	Format Size
		A3	
<b>RUFLEX 4-XTF-55 (max.) With Driven Part</b>		<b>RUFLEX 4-XTF-55 (max.) mit Antriebsteil</b>	
gezeichnet drawn	Werkstoff Material	Kz	Lfd.-Nr. Current number
Datum Date	Norm Standard	M	660093
Name	Gewicht Weight		Index Rev.
FE	10.204 kg		0

