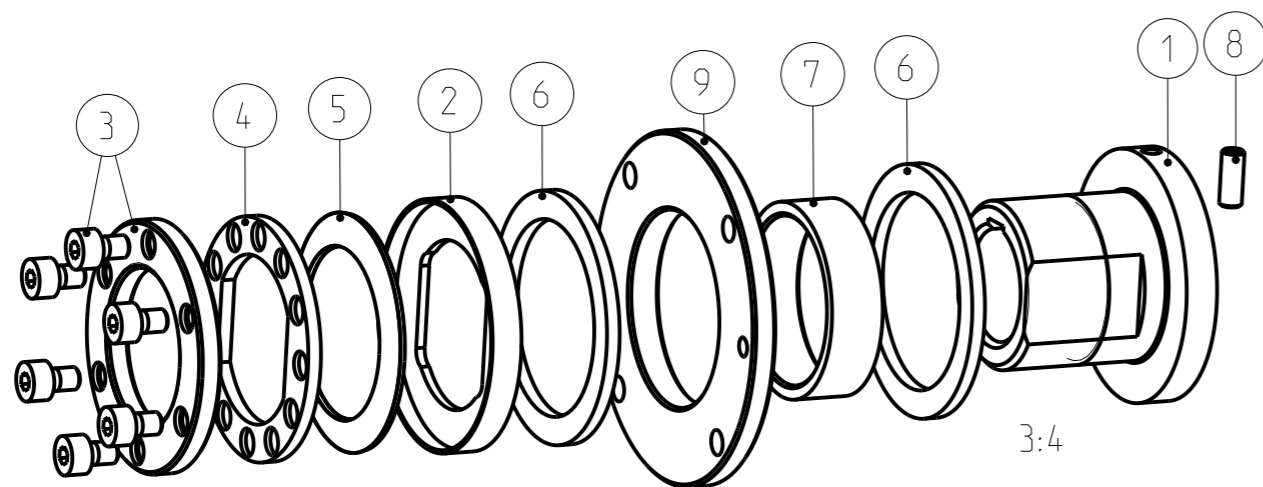


Drehmomente / Torques (Nm)		
1TF	2TF	3TF
2 - 10	4 - 20	-



d ≤ Ø19: Nut nach DIN 6885/1 / Feather key groove acc. DIN 6885/1
d > Ø19: Nut nach DIN 6885/3 / Feather key groove acc. DIN 6885/3

Oberflächengüte nach DIN EN ISO 1302 Reihe 2 Surface quality acc. to DIN EN ISO 1302 Line 2		Schutzvermerk ISO 16016 beachten Note protection mark acc. to ISO 16016			
Allgemeintoleranzen nach General tolerances acc. to	DIN ISO 2768 - mH	Maßstab Scale	2:1	Format Size	A3

RUFLEX 0-XTFx6-20 (max.) With Driven Part			RUFLEX 0-XTFx6-20 (max.) mit Antriebsteil		
Datum Date	gezeichnet drawn	Werkstoff Material	Kz	Lfd.-Nr. Current number	Index Rev.
Name	FE	Gewicht Weight	M	658636	0
		0.397 kg			

