

PART OF EXCELLENCE

Lösungen für langlebige und sichere Anwendungen.

Komponenten für die
Getriebetechnik



Made for Motion





Antriebstechnik und
Wellenverbindungen

Bremssysteme

Kühlsysteme

Hydraulik-
komponenten



**KTR weltweit – Unsere Standorte
für Qualität und Service.**

- Headquarter (Rheine / Deutschland)
- 24 Tochtergesellschaften
- 90 Vertriebspartner
- Über 1.200 Mitarbeiter weltweit

KTR Systems – Branchenübergreifende Lösungen für einen weltweiten Markt.

Als fortschrittlicher und innovativer Wissenspartner unserer Kunden gestalten wir aktiv die technologische Zukunft. Durch bewusstes Eingehen auf die Bedürfnisse unserer Kunden und ein tiefgreifendes Verständnis ihrer Technologie ist es uns möglich, branchenübergreifende Lösungen zu entwickeln. Dabei streben wir stets nach Exzellenz und optimieren bestehende Ansätze. Und das bereits seit 1959.

PART OF EXCELLENCE

Unsere Philosophie PART OF EXCELLENCE spiegelt sich in jeder einzelnen Komponente und jedem Service wider. Mit unserem Know-how und unserer Innovationskraft erreichen wir gemeinsam mit unseren Kunden Spitzenleistungen. Mit über 500 Mitarbeitern am Stammsitz in Rheine, mehr als 1.200 Mitarbeitern weltweit, 24 Tochtergesellschaften und über 90 Vertriebspartnern ist KTR in den Industriemärkten auf allen Kontinenten zu Hause. Als **führender Hersteller von hochwertiger Antriebstechnik, Brems- und Kühlsystemen sowie Hydraulikkomponenten** ist KTR ein zuverlässiger Partner für alle Unternehmen, die in Bewegung bleiben wollen. Als führender Experte in diesen Bereichen sind wir stolz darauf, unsere vielseitigen Lösungen in folgender Branche anzubieten:

→ Getriebetechnik



Unsere Komponenten für Getriebetechnik

Die Getriebeindustrie steht vor zahlreichen Herausforderungen und steigenden Anforderungen: höhere Energieeffizienz, verbesserte Leistung und Produktivität, bei gleichzeitig kompakterer Bauweise und reduzierten CO₂-Emissionen. Zudem verlangt die fortschreitende Digitalisierung nach der Integration von smarten und vernetzten Komponenten, um eine höhere Effizienz und vorausschauende Wartung zu ermöglichen.

KTR unterstützt als Entwicklungspartner und Zulieferer führende internationale Hersteller mit maßgeschneiderten Lösungen, insbesondere im Bereich der Kupplungen und Bremsen. Unsere Produkte bieten nicht nur zuverlässige Leistung unter anspruchsvollen Bedingungen, sondern erfüllen auch die

neuesten regulatorischen Anforderungen und Normen. Dabei sichern wir die Qualität und Verlässlichkeit durch umfassende Tests und Validierungen, um die hohen Anforderungen unserer Kunden langfristig zu gewährleisten. Unsere Produkte finden vorrangig Verwendung in folgenden Bereichen:

Einsatzgebiete

Industriegetriebe

Mining

Zement

Pulp & Paper

Förderanlagen

Getriebemotoren

Intralogistik

Food & Beverage

Verpackung

Spielarme Getriebe

Automation

Werkzeugmaschinen

ANTRIEBSKOMPONENTEN

Seite 06	Seite 06	Seite 06	Seite 07	Seite 07	Seite 07	Seite 08	Seite 08	Seite 09
1 ROTEX® Drehelastische Klauenkupplung	2 POLY-NORM® Drehelastische Wellenkupplung	3 POLY-NORM® M Drehelastische Wellenkupplung	4 REVOLEX® Elastische Bolzenkupplung	5 BoWex® Bogenzahn-Kupplung®	6 GEAREX® Ganzstahl- Zahnkupplung	7 RADEX®-N Stahllamellenkupplung	8 ROTEX® GS Spielfreie Servokupplung	9 TOOLFLEX® Metallbalgkupplung

BREMSSYSTEME

Seite 06	Seite 09	Seite 09	Seite 10	Seite 10	Seite 10	Seite 11	Seite 11	Seite 11
10 RADEX®-NC Spielfreie Servo- lamellenkupplung	11 SYNTEX® Sicherheitskupplung	12 SYNTEX®-NC Spielfreie Sicherheitskupplung	13 KTR-SI FRE Freischaltende Überlastkupplung	14 RUFLEX® Rutschkupplung	15 CLAMPEX® Spannsatz	16 KTR-STOP® Hydraulische Schwimmattelbremse	17 EMB-STOP Elektromechanische Schwimmattelbremse	18 KTR-STOP® TB Thruster Bremse

KÜHLSYSTEME

Seite 12	Seite 12
19 OPC Öl-Luft-Kühler	20 OAC Öl-Luft-Kühler



Auf unserer Internetseite www.ktr.com/de/branchen finden Sie weitere Informationen.

KTR SYSTEMS
Weitere Komponenten finden Sie auch in unseren umfangreichen vier Produktkatalogen im Downloadbereich auf:
www.ktr.com

Unsere Komponenten für Getriebetechnik im Vergleich

Industriegetriebe

	KTR Komponenten										
	1	3	4	6	10	13	14	16	17	19	20
Schnelllaufende Seite	○	○									
Langsamlaufende Seite			○	○	○						
Bremsen								○	○		
Kühler										○	○
Sicherheitsfunktion						○	○				

Getriebemotoren

	KTR Komponenten					
	1	5	11	13	14	15
Schnelllaufende Seite	○	○				
Langsamlaufende Seite	○					○
Sicherheitsfunktion			○	○	○	

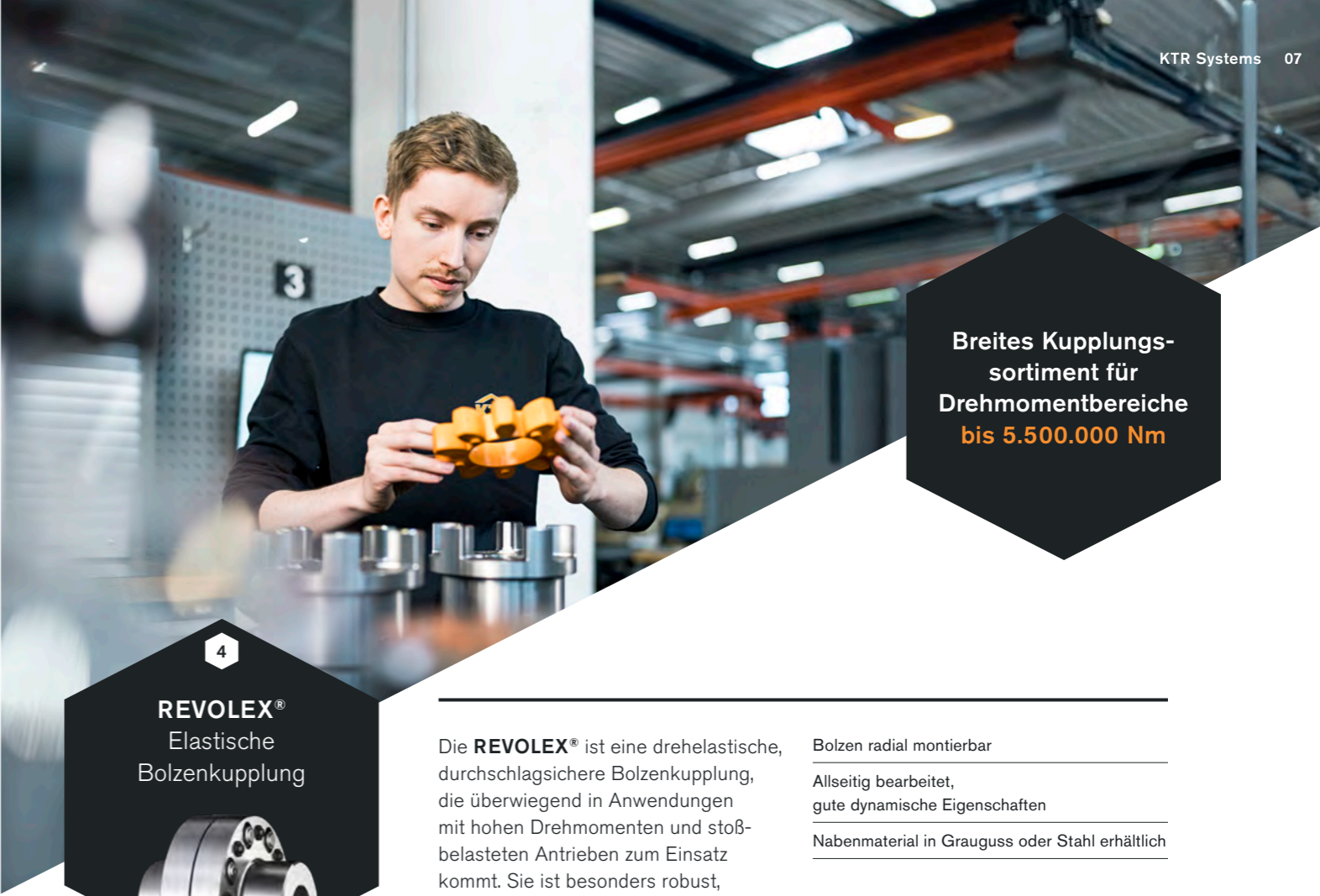
Spielarme Getriebe

	KTR Komponenten			
	8	9	10	12
Schnelllaufende Seite		○		
Langsamlaufende Seite	○		○	
Sicherheitsfunktion				○



Auf unserer Internetseite www.ktr.com/de/branchen finden Sie weitere Informationen.

○ Ganz gleich, ob für die langsam- oder schnelldrehende Seite – mit unseren Kupplungen und Bremsen bieten wir Ihnen stets die optimale Lösung. Unser breites Produktportfolio für den Bereich **Getriebetechnik** stellt die Weichen für langfristige und vertrauensvolle Partnerschaften. Dabei im Fokus: Sie und Ihre Herausforderungen. Mit Leidenschaft und Kreativität leisten wir unseren Beitrag, getreu unserem Leitmotiv **PART OF EXCELLENCE**.



Breites Kupplungs-sortiment für Drehmomentbereiche bis 5.500.000 Nm

ANTRIEBSKOMPONENTEN

Die drehelastische Klauenkupplung **ROTEX®** zeichnet sich durch eine kompakte Bauweise aus. Trotz geringem Gewicht und Massenträgheitsmoment ermöglicht die Elastomerkupplung eine hohe Drehmomentübertragung und ist optional auch mit Bremsscheibe oder Trommelbremse lieferbar.

Kompakte Bauweise, universell einsetzbar
Lange Lebensdauer, gute Laufeigenschaften
Standard-Zahnkränze aus hochtemperaturbeständigem T-PUR®

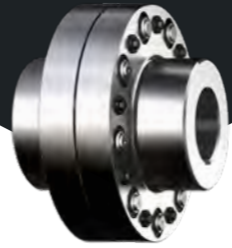
0 bis 35.000 Nm Nenn Drehmoment

1 **ROTEX®**
Drehelastische Klauenkupplung



Auch in der servicefreundlichen Variante „SH“ erhältlich

4 **REVOLEX®**
Elastische Bolzenkupplung



↑ Auch in der servicefreundlichen Variante „SH“ erhältlich

Die **REVOLEX®** ist eine drehelastische, durchschlagsichere Bolzenkupplung, die überwiegend in Anwendungen mit hohen Drehmomenten und stoßbelasteten Antrieben zum Einsatz kommt. Sie ist besonders robust, gleicht Wellenversatz jeglicher Art aus und überträgt dabei sicher das Drehmoment.

Bolzen radial montierbar
Allseitig bearbeitet, gute dynamische Eigenschaften
Nabenmaterial in Grauguss oder Stahl erhältlich

2 **POLY-NORM®**
Drehelastische Wellenkupplung



Die drehelastische und durchschlagssichere **POLY-NORM®** zeichnet sich durch eine kurze Bauweise aus. Das Drehmoment wird über Elastomere zwischen den Nocken übertragen. Die Elastomere dienen zudem zum Ausgleich von Versätzen und zur Dämpfung von Stößen und Drehschwingungen.

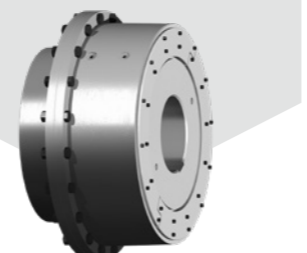
Preiswerte Standardausführung
Geringes Wellenabstandsmaß
Einfache Montage

Die durchschlagsichere **POLY-NORM® M** ist eine robuste Großkupplung, die überwiegend in Anwendungen mit hohen Drehmomenten und stoßbelasteten Antrieben zum Einsatz kommt.

Wellendurchmesser bis zu 900 mm
Geringes Wellenabstandsmaß
Wartungsfrei und ausfallsicher

100.000 bis 5.500.000 Nm Nenn Drehmoment

3 **POLY-NORM® M**
Drehelastische Wellenkupplung



6 **GEARex®**
Ganzstahl-Zahnkupplung



bis 2.750.000 Nm Nenn Drehmoment

Die **GEARex®** kommt in allen Bereichen des Maschinenbaus bei hoher Betriebssicherheit und Lebensdauererwartung zum Einsatz. Ein geringes Eigengewicht mit niedrigem Massenträgheitsmoment bewirkt einen großen Anwendungsbereich der Ganzstahl-Zahnkupplung.

Ausgleich axialer, radialer und winkelliger Wellenverlagerungen
Als Sonderlösung auch für vertikalen Einbau
Hohe Leistungsdichte

5 **BoWex®**
Bogenzahn-Kupplung®



Auch in der servicefreundlichen Variante „GT“ erhältlich

Die **BoWex®** Bogenzahnkupplung ist eine flexible Wellenverbindung für eine formschlüssige Drehmomentübertragung. Nach der Wirkungsweise des Bogenzahnprinzips werden bei Winkel- und Radialverlagerungen Kantenpressungen in der Verzahnung vermieden, so dass die Kupplung nahezu verschleißfrei im Einsatz ist.

Ausgleich axialer, radialer und winkelliger Wellenverlagerungen
Doppelkardanische Bogenzahnkupplung
Einsatztemperatur bis zu 120 °C



**Spielfreie
Komponenten
für hochpräzise
Anwendungen**

7
0 bis 300.000 Nm
Nenn Drehmoment

RADEX® -N
Stahllamellenkupplung



Ganzstahlkupplung mit Lamellenpaketen aus hochfestem und rostfreiem Federstahl. Die Stahllamellenpakete der **RADEX®-N** wurden auf Basis von FEM-Berechnungen entwickelt.

- Lamellenpakete aus hochfestem und rostfreiem Federstahl
- Doppelkardanisch
- Hohe Leistungsdichte und verlagerungsfreundlich

↑ Auch in einer servicefreundlichen Variante mit geteilten Naben erhältlich

8
bis 5.850 Nm
Nenn Drehmoment

ROTEX® GS
Spielfreie
Servokupplung



Bei der **ROTEX® GS** handelt es sich um eine dreiteilige, unter Vorspannung spielfreie Servokupplung. Aufgrund der verschiedenen Nabenausführungen und unterschiedlichen Shorehärten findet die Elastomerkupplung überall dort ihren Einsatz, wo Antriebe exakt positionieren müssen.

- Nabenwerkstoff aus Alu oder Stahl
- Baukastensystem in hoher Varianz
- Optimal für den Einsatz in der Automatisierungstechnik

↑ Auch in der servicefreundlichen Variante „A-H“ erhältlich

10
bis 3.200 Nm
Nenn Drehmoment

RADEX®-NC
Spielfreie
Servolamellenkupplung



Das Paket aus drehsteifen und biegeelastischen Stahllamellen gleicht axiale, winkelige und radiale Wellenversätze aus. Die spielfreie Servolamellenkupplung **RADEX®-NC** kann bei Temperaturen bis +200 °C und unter aggressiven Umgebungsbedingungen eingesetzt werden.

↑ Auch in einer servicefreundlichen Variante mit geteilten Naben erhältlich

12
bis 550 Nm
Nenn Drehmoment

SYNTEX®-NC
Spielfreie
Sicherheitskupplung



Bei der **SYNTEX-NC** handelt es sich um eine spielfreie Sicherheitskupplung mit geringem Gewicht und Massenträgheitsmoment. Große Bohrungsdurchmesser sowie eine montagefreundliche Klemmringausführung sind weitere Merkmale der äußerst kompaktbauenden Überlastkupplung.

- Spielfreies und formschlüssiges Kugel-Rast-Prinzip
- Hohe Wiederholgenauigkeit und kurze Ansprechzeiten
- Geringes Gewicht und Massenträgheitsmoment

9

TOOLFLEX®
Metallbalgkupplung



Die **TOOLFLEX®** ist eine spielfreie, drehsteife und flexible Ganzmetallkupplung mit einem Balg aus Edelstahl. Je nach Größe und Ausführung sind die Kupplungsnaben aus Aluminium oder Stahl erhältlich. Der Metallbalg sorgt für einen optimalen Ausgleich von Axial-, Radial- und Winkelverlagerungen bei winkelgetreuer Drehmomentübertragung und geringen Rückstellkräften.

- Hohe Torsionssteife, niedriges Massenträgheitsmoment
- Verschleiß- und wartungsfrei
- Erhältlich in verschiedenen Nabenausführungen und Balglängen

- In den Bauarten einfach- und doppelkardanisch erhältlich
- Mit Klemmnaben oder Spannringnaben ausgestattet
- Wartungsfrei

11

SYNTEX®
Spielfreie
Sicherheitskupplung



Die **SYNTEX®** ist eine auf Formschluss arbeitende Überlastkupplung. Als drehmomentübertragendes Element dient eine spezielle gelochte Tellerfeder. Der Aufbau der Sicherheitskupplung gewährleistet kurze Ansprechzeiten und eine hohe Wiederholgenauigkeit.

- Drehmomenteinstellung im eingebauten Zustand möglich
- Einfache Integration der Kupplung im Antrieb
- Einfachste Anbindung von Kundenbauteilen, z. B. Zahnriemenscheiben oder Kettenrad

KTR bietet mit Sicherheit die richtige Lösung für Getriebe



Auf unserer Internetseite www.ktr.com/de/branchen finden Sie weitere Informationen.

Herzstück der freischaltenden Überlastkupplung **KTR-SI FRE** bilden die Freischaltelemente. Sie entkoppeln bei Überlast die An- und Abtriebsseite und schützen den Antriebsstrang vor Schäden. Nach Beseitigung der Überlast werden die Schaltelemente manuell wieder eingerastet und der Antrieb freigegeben.

Spielfreies und formschlüssiges Kugel-Rast-Prinzip

Anzahl der Freischaltelemente variiert in Abhängigkeit des Auslösemoments

Kupplung kann auf Wunsch werksseitig voreingestellt werden

800 bis 1.500.000 Nm Nenn Drehmoment

13

KTR-SI FRE
Freischaltende Überlastkupplung



bis 12.000 Nm Nenn Drehmoment

14

RUFLEX®
Rutschkupplung



Bei der **RUFLEX®** handelt es sich um einen lasthaltenden, reibschlüssigen Überlastschutz. Wird das eingestellte Drehmoment überschritten, rutscht das Antriebsselement durch. Sobald das auftretende Drehmoment wieder abfällt, überträgt die Rutschnabe automatisch wieder das Drehmoment.

Kombinierbar mit bewährten KTR-Kupplungen

Integration von spezifischen Antriebssteilen möglich

Baukastensystem ermöglicht vielfältigen Einsatz

CLAMPEX®-Spannsätze (Spannelemente) ermöglichen eine spielfreie und reibschlüssige Verbindung zwischen zylindrischen, ungenutzten Wellen und Naben und werden aufgrund ihrer Vorteile unter anderem als Alternative zur Passfederverbindung bevorzugt.

Spielfreie Welle-Nabe-Verbindung

Gleichzeitiges Übertragen von Drehmoment und Axialkraft

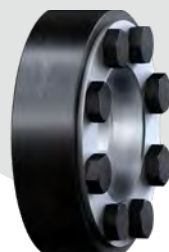
Wartungsfrei

Einsatztemperatur -20 °C bis +160 °C

bis 7.394.000 Nm Nenn Drehmoment

15

CLAMPEX®
Spannsatz



BREMSSYSTEME

Die hydraulische **KTR-STOP®** Schwimmsattelbremse ist darauf ausgerichtet, unter widrigen Umweltbedingungen zuverlässig ihren Dienst zu verrichten. Die Bremse arbeitet axialkraftfrei und unterbindet so zuverlässig Schädigungen des Triebstranges. Ihr Anbau ist unmittelbar am Getriebe möglich, was den Platzbedarf reduziert.

Einsatz im Tieftemperaturbereich

Optimiertes Schwimmsatteldesign

Druckanschlüsse auf der Rückseite

16

bis zu 1.200 kN Klemmkraft

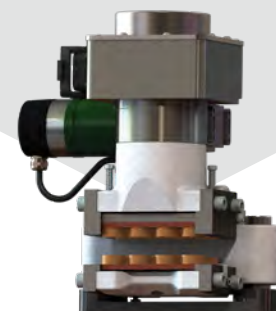
KTR-STOP®
Hydraulische Schwimmsattelbremse



17

bis zu 12 kN Klemmkraft

EMB-STOP
Elektromechanische Schwimmsattelbremse



Die elektromechanische **EMB-STOP** Schwimmsattelbremse überzeugt durch ihr geschlossenes System. Die Bremse arbeitet axialkraftfrei und unterbindet so zuverlässig Schädigungen des Triebstranges. Ihr Anbau ist unmittelbar am Getriebe möglich, was den Platzbedarf reduziert.

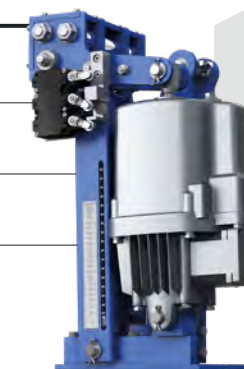
Sauberes und wartungsarmes System

Extrem schnelle Reaktionszeiten (passiven Ausführung)

Selbsthemmung (aktive Ausführung)

18

KTR-STOP® TB
Thruster Bremse



Die federbetätigte Thrusterbremse **KTR-STOP® TB** ist ein elektrohydraulisches Bremssystem, das bei Stromausfall schließt und über einen Bremslüfter geöffnet wird. Sie erfüllt die Anforderungen der DIN 15435 (Trommelbremse) bzw. Industriestandards (Scheibenbremse) und lässt sich problemlos in bestehende Anlagen integrieren.

Bremsmoment ist vor Ort einstellbar

Technische Optionen (z. B. Verschleißnachstellung) möglich

Bremsbeläge wahlweise organisch oder Sintermetall



KÜHLSYSTEME

19

OPC
Öl-Luft-Kühler



Die leistungsstarke Kühleinheit mit integrierter Pumpe ist besonders für die Getriebeölkühlung geeignet. Die flexible Bauweise ermöglicht die Verwendung von verschiedenen Pumpen oder Motoren mit unterschiedlichen Spannungsbereichen.

In den Ausführungen „maritim“ und „ATEX“ erhältlich

Elektromotor spezifiziert nach Schutzart IP55

Antriebsmotor 230 / 400V 50 Hz & 460V 60 Hz, Sonderspannungen auf Anfrage

20

OAC
Öl-Luft-Kühler



Kompakter und leistungsstarker Ölkühler. Standard-Lüfterantrieb bestehend aus 230 / 400V Motor, 12V / 24V Lüfter und hydraulischem Lüfterantrieb. Auch mit E-Motor und 60 Hz Frequenz erhältlich.

In den Ausführungen „maritim“ und „ATEX“ erhältlich

Wartungsfreundlich und gute Möglichkeiten zur Reinigung

Niedriger Schalldruckpegel

KTR FOCUS

Servicefreundlichkeit.
Wartungsarbeiten effizient und unkompliziert durchführen – durch geteilte Naben

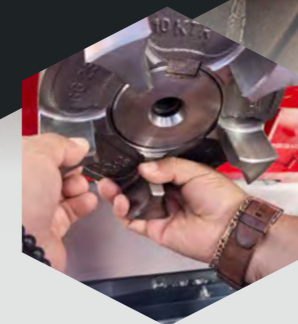
- _ Radiale Montage und Demontage ohne angrenzende Bauteile zu versetzen
- _ Montage und Demontage ohne schwere Hilfsmittel
- _ Kurze Stillstandzeiten



Nabenhälfte oben mit Passfedernut



Nabenhälfte unten



Zusammenfügen



Mittels Schrauben fixieren

ROTEX® SH
Drehelastische Klauenkupplung



Drehelastische Klauenkupplung mit Split-Naben bis **7.500 Nm Nenn Drehmoment.**

Werkstoff: Grauguss

ATEX-konform (gemäß EU-Richtlinie 2014 / 34 / EU)

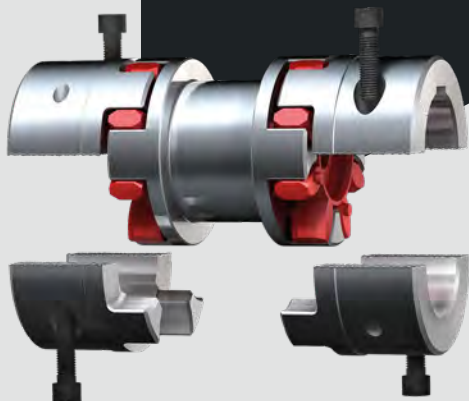
Einfache Montage / Demontage mittels vier Schrauben

Zentrierung beider Nabenhälften über die Bruchfläche



Auf unserer Internetseite www.ktr.com/de/branchen finden Sie weitere Informationen.

**ROTEX®
ZS-DKM-SH**
Drehelastische
Klauenkupplung



Drehelastische Klauenkupplung mit Split-Naben bis **2.400 Nm Nenn Drehmoment.**

Doppelkardanische Elastomerkupplung für große Wellenverlagerungen

Gute Dämpfungseigenschaften durch die zweifache Anordnung der Zahnkränze

Für größere Radialverlagerungen infolge von Wärmeausdehnungen

Montage / Demontage mittels vier Schrauben

Drehelastische Bolzenkupplungen mit geteilten Naben bis **1.350.000 Nm Nenn Drehmoment.**

Durchschlagsichere Wellenkupplung

Wartungsfrei

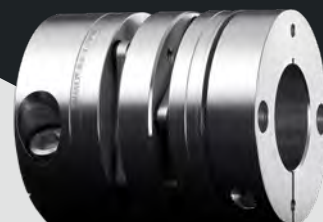
Bolzen radial montierbar / demontierbar

Allseitig bearbeitet, gute dynamische Eigenschaften



**REVOLEX®
KX-D Stahl SH**
Drehelastische
Bolzenkupplung

RADEX®-NC
Spielfreie
Servokupplung



Spielfreie Servokupplung mit geteilten Naben bis **560 Nm Nenn Drehmoment.**

Werkstoff: Aluminium

Spielfreie Halbschalen- / Ausbalkkupplung

Montage / Demontage mittels vier Schrauben

ROTEX® GS A-H
Spielfreie Servokupplung



Spielfreie Servolamellenkupplung mit geteilten Naben bis **3.200 Nm Nenn Drehmoment.**

Wartungsfrei

Max. Umgebungstemperaturen +200 °C

Drehsteif

Einfach- und doppelkardanisch



Auf unserer Internetseite www.ktr.com/de/branchen finden Sie weitere Informationen.

BoWex® GT
Zahnkupplung



Zahnkupplung mit Hülse aus zwei Halbschalen bis **560 Nm Nenn Drehmoment.**

Doppelkardanische Bogenzahnkupplung

Kohlefaserverstärkte Hülse

Große Radialverlagerungskapazität

Doppelkardanische Stahllamellenkupplung mit geteilten Naben bis **280.000 Nm Nenn Drehmoment.**

Ganzstahlkupplung

Wahlweise mit form- oder reibschlüssigen Welle-Nabe-Verbindungen lieferbar

Doppelkardanische Bauart

ATEX-konform (gemäß EU-Richtlinie 2014 / 34 / EU)

RADEX® -N
Stahllamellenkupplung



Servicefreundlichkeit bei KTR Systems im Fokus



Auf unserer Internetseite finden Sie weitere Informationen:

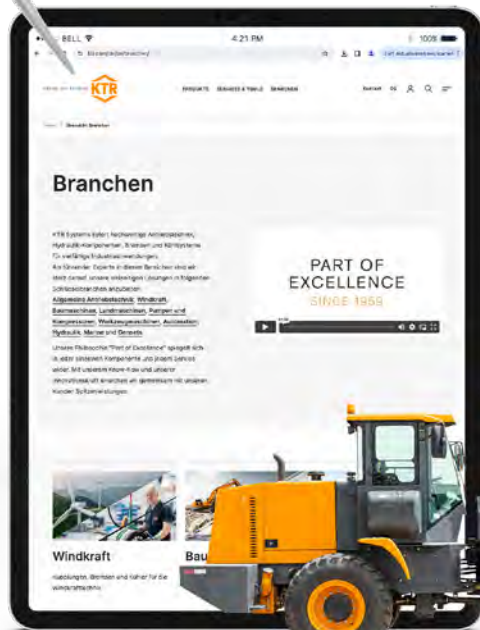


Branchenübergreifende Lösungen auf unserer KTR Webseite.

KTR Systems liefert hochwertige Produkte für vielfältige Industrieanwendungen. Wir sind stolz darauf, mit unserer Antriebstechnik, unseren Hydraulik-Komponenten, Bremsen und Kühlsysteme vielseitige Lösungen über alle Schlüsselbranchen hinweg anbieten zu können.

Egal für welche Branche Sie Komponenten benötigen, wir freuen uns, Sie mit unserem Know-how und unserer Innovationskraft bei Ihren Herausforderungen zu unterstützen. Erreichen Sie mit uns gemeinsam Spitzenleistungen! Erfahren Sie mehr über die Vielfalt unserer Portfolios auf unserer Webseite:

www.ktr.com



**Headquarter
KTR Systems GmbH**

Carl-Zeiss-Straße 25
D-48432 Rheine
T: +49 5971 798-0
F: +49 5971 798-698 oder 798-450
mail@ktr.com, www.ktr.com



Made for Motion

