

ROTEX® mit Zapfwellenprofil Eine Erfolgsgeschichte



02. Februar 2009

Schon seit einiger Zeit bietet KTR die ROTEX®-Kupplungen mit Zapfwellenprofil an. Dieses Programm wurde speziell für die zuschaltbaren mechanischen Nebenantriebe von Landmaschinen (vor allem von Schleppern) und anderen mobilen Arbeitsmaschinen entwickelt.

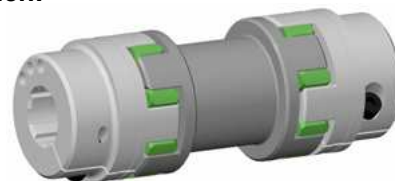
Mit den Zapfwellen, deren Anschluss nach DIN 9611 genormt ist, werden Anbaugeräte des Schleppers wie z. B. Mulcher, Ladewagen oder Pressen mit mechanischer Leistung versorgt. Über die ROTEX®-Kupplung werden u.a. auch Pumpen und Kompressoren angetrieben, die auf Selbstfahrern und gezogenen Anbaugeräten platziert sind.



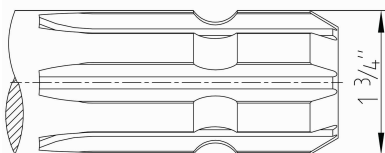
Die Kupplungen tragen hier zur Schonung des gesamten Antriebsstrangs bei. Sie sind in den Baugrößen 28 bis 90 lieferbar und im kleinen Leistungsbereich mit dem DIN 9611-Profil in der Standardgröße 1 3/8", 6 Zähne ausgestattet. Kupplungen für den höheren Leistungsbereich haben Profile in der Größe 1 3/4", 6 Zähne sowie 1 3/4", 20 Zähne. Alle Kupplungs-naben sind als Standard- sowie Klemmnabe erhältlich.

Folgende Kupplungsgrößen mit Zapfwellenprofil sind ab Lager erhältlich:

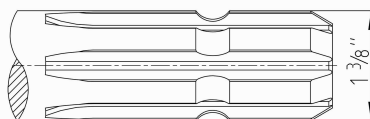
- ROTEX® 38, Profil DIN 9611, 1 3/8", 6 Zähne
- ROTEX® 42, Profil DIN 9611, 1 3/8", 6 Zähne
- ROTEX® 55, Profil DIN 9611, 1 3/8", 6 Zähne



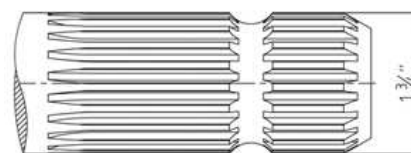
Weitere Baugrößen sind auf Anfrage erhältlich. Eine Erweiterung des Lagerprogramms ist in Planung.



Profil 1 3/4", 6 Zähne



Profil 1 3/8", 6 Zähne



Profil 1 3/4", 20 Zähne

Technische Daten:

- Für Zapfwellendrehzahlen von 540/750/1000/1400 U/min geeignet
- Leistungsbereich bis 250 kW/ 340 PS (ROTEX® 90 mit Zahnkranz 64 Sh-DF)
- Kupplungs-naben aus hochwertigem Werkstoff Stahl S355 J2G3 (ST52-3)
- Auch als doppelkardanische Kupplung erhältlich; Alternative zur Kurzgelenkwelle
- Wartungsfrei
- Schwingungsdämpfend
- Axial steckbar
- Kompakte Bauform; hohe Leistungsdichte

ROTEX® mit Zapfwellenprofil zwischen Zapfwellenstummel und Hydraulikpumpe (doppelkardanische Ausführung)



Haben Sie Fragen zu unserer ROTEX® mit Zapfwellenprofil?
Dann wenden Sie sich an Herrn Stefan Ahlert, er ist Ihnen gerne behilflich.

Tel: +49 5971 798-327
E-Mail: s.ahlert@ktr.com